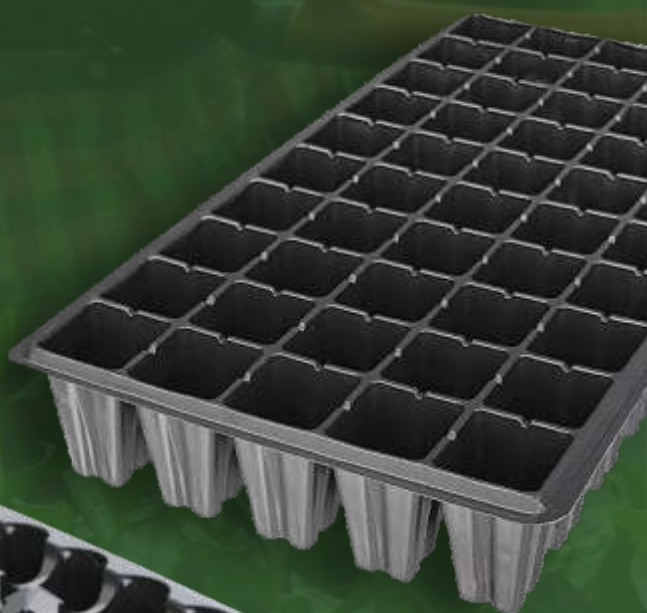


# CATÁLOGO DE PRODUTOS

BANDEJAS  
**NOVAFORM**  
AGRO



# CONHEÇA AS PRINCIPAIS VANTAGENS DAS BANDEJAS PARA SEU PLANTIO



## MENOS PRAGAS, MAIS PRODUTIVIDADE

Descubra o segredo para um cultivo livre de pragas e doenças! Nossas bandejas diminuí a disseminação de problemas, e proporciona um ambiente saudável para suas plantas crescerem saudáveis.



## COMPROMISSO COM O MEIO AMBIENTE

Faça parte da nossa missão de responsabilidade social! Nossas bandejas são produzidas com materiais totalmente recicláveis, contribuindo para um futuro mais sustentável.



## DESENVOLVIMENTO RADICULAR

Acelere o crescimento com o cultivo protegido! Com as nossas bandejas suas plantas terão um desenvolvimento radicular mais rápido, proporcionando resultados visíveis em menos tempo.



## QUALIDADE EM CADA MUDA

Obtenha alto rendimento no plantio com mudas de qualidade excepcional! Com nossas bandejas, o processo de semeadura é simplificado, resultando em mudas mais saudáveis e vigorosas.



## REDUÇÃO DE CUSTOS

Economize em mão de obra e otimize seu orçamento! Nossas soluções proporcionam uma semeadura facilitada, reduzindo seus custos operacionais e aumentando sua rentabilidade.



## ECONOMIA DE TEMPO

Não desperdice tempo nem recursos com transporte e devolução de bandejas! Com nossa tecnologia inovadora, você economiza tempo e dinheiro, focando no que realmente importa: o crescimento do seu negócio.

Com tamanho padrão ou de forma personalizada, nossas bandejas, trazem múltiplas vantagens para o cultivo e plantio de mudas diversas

 **(19) 3636-1610**  
[www.novaform.com.br](http://www.novaform.com.br)

BANDEJAS  
**NOVAFORM**  
AGRO



# CONHEÇA UM POUCO MAIS DA NOVA FORM

Com mais de 25 anos de experiência na produção de bandejas para mudas, a Nova Form contribui na melhoria dos processos de cultivo de agricultores, sendo referência no agronegócio.

Sempre focada nas tendências e transformações do cenário industrial e ambiental, disponibiliza um setor de desenvolvimento para atender as necessidades dos seus clientes.

Emprega a tecnologia, de maneira consciente em todos os processos produtivos, o que acaba refletindo positivamente no resultado final de seus produtos.

PRODUZIMOS BANDEJAS PARA MUDAS QUE TRANSFORMAM A FORMA DE PLANTAR DE NOSSOS PARCEIROS, GARANTINDO SOLUÇÕES INOVADORAS QUE TRAGAM ECONOMIA DE TEMPO, AUMENTO DE LUCRO E SATISFAÇÃO AOS NOSSOS CLIENTES.



## MISSÃO

Produzir bandejas para mudas que transformem a forma de plantar de nossos parceiros, garantindo soluções inovadoras que tragam economia de tempo, aumento de lucro e satisfação aos nossos clientes. A

Nova Form otimiza o processo do agronegócio, cooperando para o avanço do setor no país.

## VISÃO

Ser referência de excelência em produtos e atendimento, com bandejas desenvolvidas e personalizadas que atendam as mais diversas culturas e necessidades dos clientes.

## NOSSOS VALORES

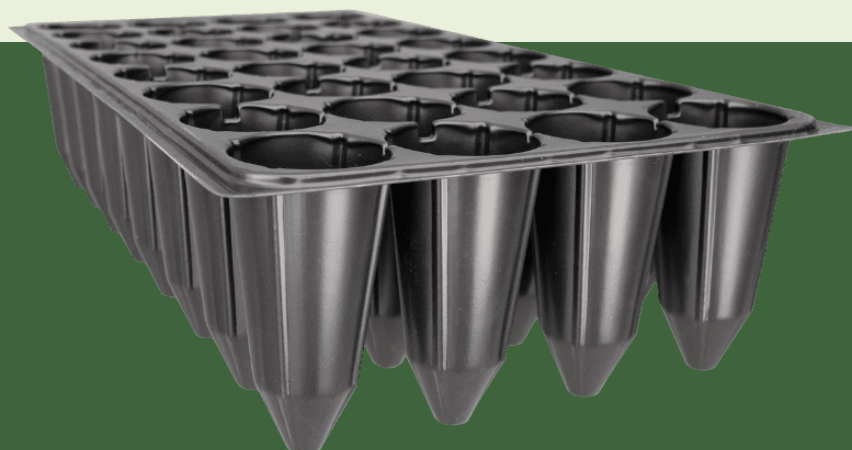
**Confiança:** Valorizamos a confiança e a transparência em nossos relacionamentos comerciais, mantendo sempre a integridade e a ética em todas as nossas operações.

**Inovação:** Estamos empenhados em buscar constantemente soluções inovadoras, aprimorando nossos produtos e processos para atender às necessidades em constante evolução do mercado.

**Parceria:** Valorizamos relacionamentos de longo prazo com nossos fornecedores e clientes, baseados na colaboração, respeito e benefícios mútuos.

**Excelência:** Buscamos a excelência em tudo o que fazemos, desde o atendimento ao cliente até a gestão de nossas operações, visando sempre a melhoria contínua e a entrega de resultados superiores.

**Qualidade:** Comprometemo-nos em fornecer produtos de alta qualidade e serviços excepcionais aos nossos clientes, garantindo sua satisfação total.



## 08 CÉLULAS



DIMENSÕES DO PRODUTO			DIMENSÕES DA CÉLULA			SUGESTÃO DE PLANTIO
 EXTERNA 555 X 280MM	 ESPESURA 1,50MM	 QUANTIDADE NO PACOTE 25 UNIDADES	 BOCA 120MM	 VOLUME 1950CM <sup>3</sup>	 PROFUNDIDADE 150MM	<b>CITRUS MARACUJA</b>

## 18 CÉLULAS



DIMENSÕES DO PRODUTO			DIMENSÕES DA CÉLULA			SUGESTÃO DE PLANTIO
 EXTERNA 545 X 280MM	 ESPESURA 1,50MM	 QUANTIDADE NO PACOTE 50 UNIDADES	 BOCA 78MM	 VOLUME 353CM <sup>3</sup>	 PROFUNDIDADE 160MM	<b>PUPUNHA CITROS CACAU</b>

## 18 CÉLULAS ALTA



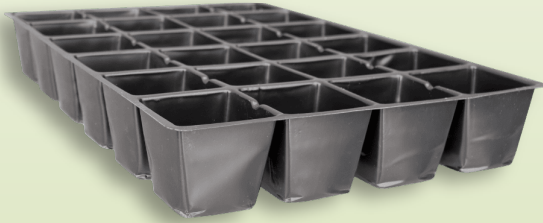
DIMENSÕES DO PRODUTO			DIMENSÕES DA CÉLULA			SUGESTÃO DE PLANTIO
 EXTERNA 545X 280MM	 ESPESURA 1,50/2,20MM	 QUANTIDADE NO PACOTE 25 UNIDADES	 BOCA 77MM	 VOLUME 670CM <sup>3</sup>	 PROFUNDIDADE 200MM	<b>PUPUNHA CITRUS CACAU</b>

## VASO 24 CÉLULAS



DIMENSÕES DO PRODUTO			DIMENSÕES DA CÉLULA			SUGESTÃO DE PLANTIO
 EXTERNA 610X 410MM	 ESPESURA 2,20/ 4,00MM	 QUANTIDADE NO PACOTE 30/ 25 UNIDADES	 BOCA 85MM	 VOLUME 290CM <sup>3</sup>	 PROFUNDIDADE 80MM	<b>FLORES</b>

## 24 CÉLULAS



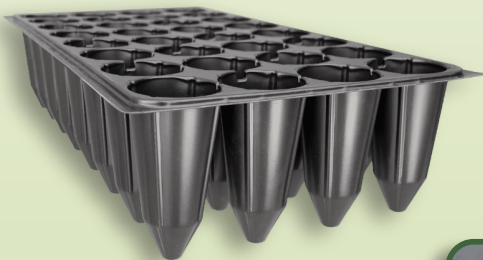
DIMENSÕES DO PRODUTO			DIMENSÕES DA CÉLULA			SUGESTÃO DE PLANTIO
EXTERNA 39x 266MM	ESPESSURA 0,58/ 0,70MM	QUANTIDADE NO PACOTE 150/ 100 UNIDADES	BOCA 59MM	VOLUME 193CM <sup>3</sup>	PROFUNDIDADE 56MM	BANANA

## 32 CÉLULAS PAPER POT 250ML



DIMENSÕES DO PRODUTO			DIMENSÕES DA CÉLULA			SUGESTÃO DE PLANTIO
EXTERNA 54,5X 280 MM	ESPESSURA 0,90/ 1,20/ 1,50MM	QUANTIDADE NO PACOTE 50/ 40/ 30 UNIDADES	BOCA 63MM	VOLUME 250CM <sup>3</sup>	PROFUNDIDADE 120MM	PAPER POT

## 32 CÉLULAS 190ML



DIMENSÕES DO PRODUTO			DIMENSÕES DA CÉLULA			SUGESTÃO DE PLANTIO
EXTERNA 54,5 X 280 MM	ESPESSURA 0,90/ 1,50 mm	QUANTIDADE NO PACOTE 50/ 30 UNIDADES	BOCA 60 MM	VOLUME 190CM <sup>3</sup>	PROFUNDIDADE 120MM	CAFÉ NATIVAS BANANA MARACUJA

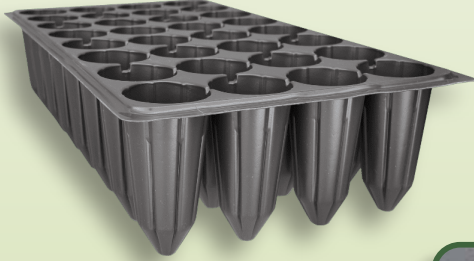
## 32 CÉLULAS 207ML



DIMENSÕES DO PRODUTO			DIMENSÕES DA CÉLULA			SUGESTÃO DE PLANTIO
EXTERNA 510 X 270MM	ESPESSURA 1,30/ 1,50MM	QUANTIDADE NO PACOTE 50/ 30 UNIDADES	BOCA 56,5MM	VOLUME 207CM <sup>3</sup>	PROFUNDIDADE 155MM	CAFÉ PUPUNHA

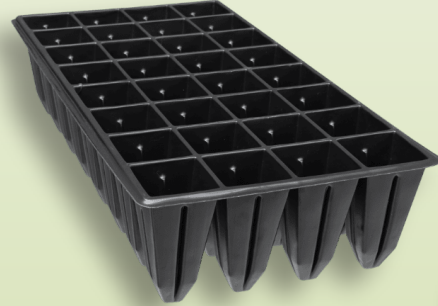


## 32 CÉLULAS 220ML



DIMENSÕES DO PRODUTO			DIMENSÕES DA CÉLULA			SUGESTÃO DE PLANTIO
EXTERNA 545 X 280 MM	ESPESSURA 0,90/1,50MM	QUANTIDADE NO PACOTE 50/ 30 UNIDADES	BOCA 62MM	VOLUME 220CM <sup>3</sup>	PROFUNDIDADE 123MM	CAFÉ PUPUNHA

## 32 CÉLULAS QUADRADA 240ML



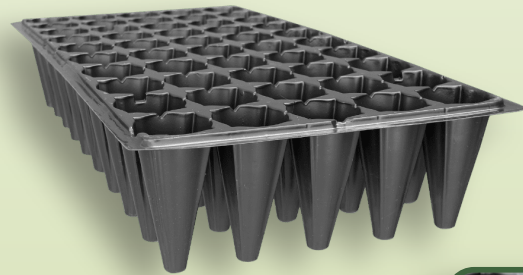
DIMENSÕES DO PRODUTO			DIMENSÕES DA CÉLULA			SUGESTÃO DE PLANTIO
EXTERNA 545X 280 MM	ESPESSURA 0,90/1,50MM	QUANTIDADE NO PACOTE 50/ 30 UNIDADES	BOCA 60MM	VOLUME 240CM <sup>3</sup>	PROFUNDIDADE 120MM	CAFÉ PUPUNHA

## 32 CÉLULAS 250ML



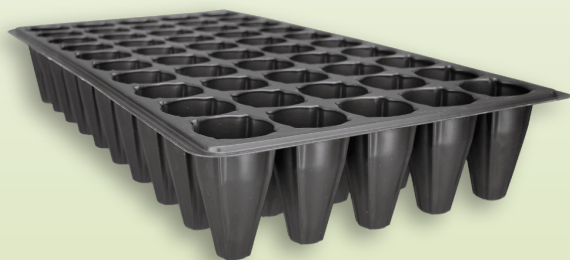
DIMENSÕES DO PRODUTO			DIMENSÕES DA CÉLULA			SUGESTÃO DE PLANTIO
EXTERNA 520 X 270 MM	ESPESSURA 1,10/1,50MM	QUANTIDADE NO PACOTE 50/ 30 UNIDADES	BOCA 57 MM	VOLUME 250CM <sup>3</sup>	PROFUNDIDADE 15MM	CAFÉ PUPUNHA

## 50 CÉLULAS ALTA



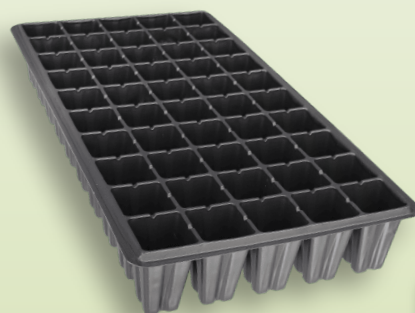
DIMENSÕES DO PRODUTO			DIMENSÕES DA CÉLULA			SUGESTÃO DE PLANTIO
EXTERNA 545 X 280MM	ESPESSURA 0,70/ 0,90/ 1,50MM	QUANTIDADE NO PACOTE 100/ 50 UNIDADES	BOCA 48MM	VOLUME 90CM <sup>3</sup>	PROFUNDIDADE 100MM	EUCALIPTO PINUS

## 50 CÉLULAS BAIXA



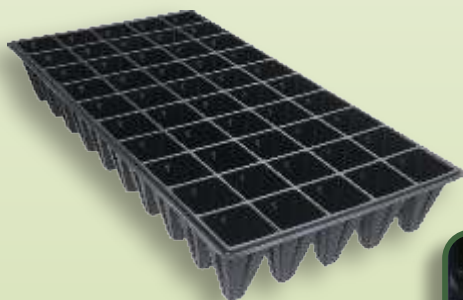
DIMENSÕES DO PRODUTO			DIMENSÕES DA CÉLULA			SUGESTÃO DE PLANTIO
 EXTERNA 545 X 280MM	 ESPESSURA 0,70/ 0,90/ 1,50MM	 QUANTIDADE NO PACOTE 100/ 50 UNIDADES	 BOCA 48MM	 VOLUME 90CM <sup>3</sup>	 PROFUNDIDADE 80MM	CANA-DE-AÇÚCAR MAMÃO BANANA

## 50 CÉLULAS QUADRADA



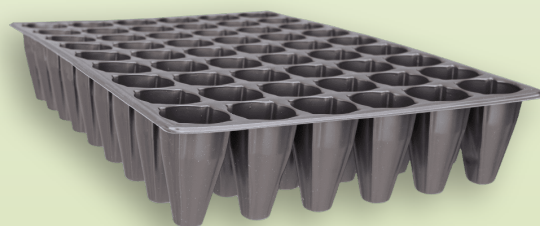
DIMENSÕES DO PRODUTO			DIMENSÕES DA CÉLULA			SUGESTÃO DE PLANTIO
 EXTERNA 555X 285MM	 ESPESSURA 0,70/ 0,90/ 1,50MM	 QUANTIDADE NO PACOTE 100/ 50 UNIDADES	 BOCA 49MM	 VOLUME 140CM <sup>3</sup>	 PROFUNDIDADE 80MM	CANA-DE-AÇÚCAR ROSA DO DESERTO

## 50 CÉLULAS TRAPEZOIDAL



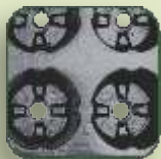
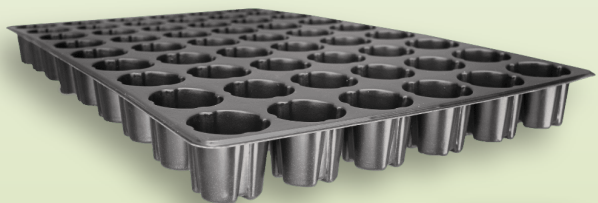
DIMENSÕES DO PRODUTO			DIMENSÕES DA CÉLULA			SUGESTÃO DE PLANTIO
 EXTERNA 550 X 280MM	 ESPESSURA 0,70/ 0,90MM	 QUANTIDADE NO PACOTE 100/ 50 UNIDADES	 BOCA 47 MM	 VOLUME 90CM <sup>3</sup>	 PROFUNDIDADE 80MM	PLANTIO DE MORANGO

## 54 CÉLULAS BAIXA



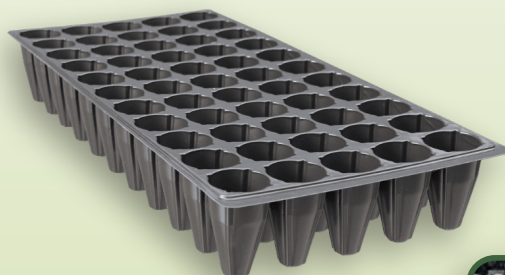
DIMENSÕES DO PRODUTO			DIMENSÕES DA CÉLULA			SUGESTÃO DE PLANTIO
 EXTERNA 470 X 310MM	 ESPESSURA 0,70/ 0,90/ 1,50MM	 QUANTIDADE NO PACOTE 100/ 50 UNIDADES	 BOCA 48MM	 VOLUME 90CM <sup>3</sup>	 PROFUNDIDADE 80MM	CANA-DE-AÇÚCAR



## 54 CÉLULAS REDONDA



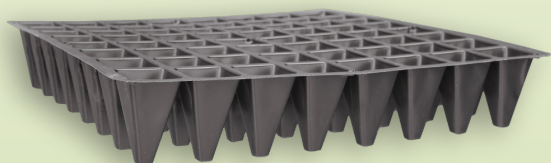
DIMENSÕES DO PRODUTO			DIMENSÕES DA CÉLULA			SUGESTÃO DE PLANTIO
 EXTERNA 520 X 330MM	 ESPESSURA 0,70/ 0,90MM	 QUANTIDADE NO PACOTE 100/ 50 UNIDADES	 BOCA 42MM	 VOLUME 55CM <sup>3</sup>	 PROFUNDIDADE 40MM	PLANTIO DE FLORES

## 55 CÉLULAS



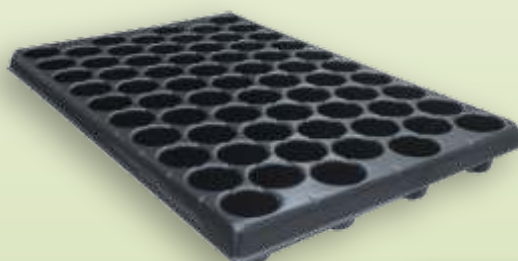
DIMENSÕES DO PRODUTO			DIMENSÕES DA CÉLULA			SUGESTÃO DE PLANTIO
 EXTERNA 575X 265MM	 ESPESSURA 0,70/ 0,90/ 1,50MM	 QUANTIDADE NO PACOTE 100/ 50 UNIDADES	 BOCA 48MM	 VOLUME 90CM <sup>3</sup>	 PROFUNDIDADE 80MM	CANA-DE-AÇÚCAR

## 64 CÉLULAS



DIMENSÕES DO PRODUTO			DIMENSÕES DA CÉLULA			SUGESTÃO DE PLANTIO
 EXTERNA 340 X 340	 ESPESSURA 0,50/ 0,70MM	 QUANTIDADE NO PACOTE 200/ 100 UNIDADES	 BOCA 37MM	 VOLUME 29CM <sup>3</sup>	 PROFUNDIDADE 60MM	SANSÃO DO CAMPO

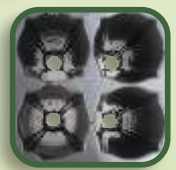
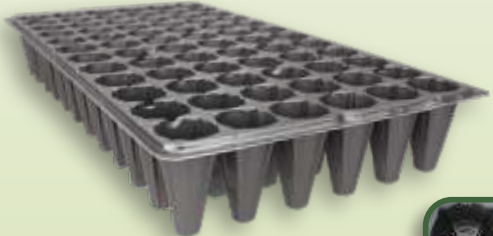
## 67 CÉLULAS





DIMENSÕES DO PRODUTO			DIMENSÕES DA CÉLULA			SUGESTÃO DE PLANTIO
 EXTERNA 610 X 390MM	 ESPESSURA 2,2MM	 QUANTIDADE NO PACOTE 30 UNIDADES	 BOCA 50MM	 VOLUME 85CM <sup>3</sup>	 PROFUNDIDADE 57MM	FLORES

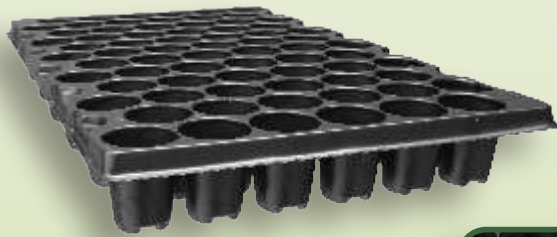


# 72 CÉLULAS



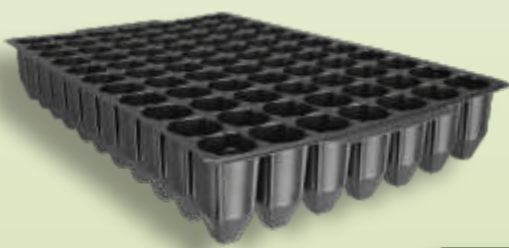
DIMENSÕES DO PRODUTO			DIMENSÕES DA CÉLULA			SUGESTÃO DE PLANTIO
 EXTERNA 545 x 280 MM	 ESPESSURA 0,70/ 0,90/ 1,50 MM	 QUANTIDADE NO PACOTE 100/ 50 UNIDADES	 BOCA 40MM	 VOLUME 50CM <sup>3</sup>	 PROFUNDIDADE 75MM	EUCALIPTO MORANGO MAMÃO PINUS

# 72 CÉLULAS REDONDA



DIMENSÕES DO PRODUTO			DIMENSÕES DA CÉLULA			SUGESTÃO DE PLANTIO
 EXTERNA 520 X 305MM	 ESPESSURA 0,70/ 0,90MM	 QUANTIDADE NO PACOTE 100/ 50 UNIDADES	 BOCA 43MM	 VOLUME 60CM <sup>3</sup>	 PROFUNDIDADE 55MM	CANA-DE-AÇÚCAR BANANA MAMÃO

# 77 CÉLULAS



DIMENSÕES DO PRODUTO			DIMENSÕES DA CÉLULA			SUGESTÃO DE PLANTIO
 EXTERNA 480 X 310	 ESPESSURA 0,70/ 0,90/ 1,50MM	 QUANTIDADE NO PACOTE 50/ 25 UNIDADES	 BOCA 43 MM	 VOLUME 70CM <sup>3</sup>	 PROFUNDIDADE 55MM	CANA-DE-AÇÚCAR

# 98 CÉLULAS TRAPEZOIDAL



DIMENSÕES DO PRODUTO			DIMENSÕES DA CÉLULA			SUGESTÃO DE PLANTIO
 EXTERNA 568 X 283 MM	 ESPESSURA 0,70/ 0,90MM	 QUANTIDADE NO PACOTE 100/ 50 UNIDADES	 BOCA 34 MM	 VOLUME 30CM <sup>3</sup>	 PROFUNDIDADE 56 MM	CANA-DE-AÇÚCAR FLORES

## 98 CÉLULAS



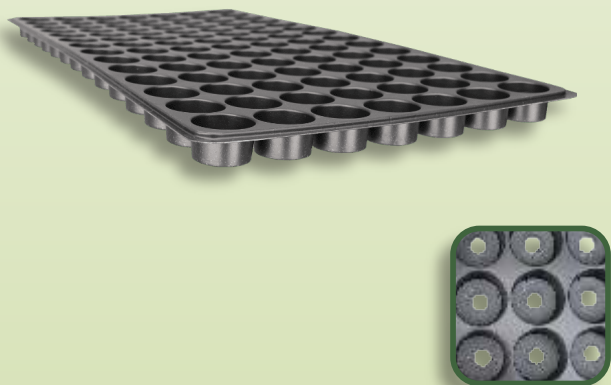
DIMENSÕES DO PRODUTO			DIMENSÕES DA CÉLULA			SUGESTÃO DE PLANTIO
 EXTERNA 545 X 280MM	 ESPESSURA 0,70/ 0,90/ 1,50MM	 QUANTIDADE NO PACOTE 100/ 50 UNIDADES	 BOCA 35MM	 VOLUME 30CM <sup>3</sup>	 PROFUNDIDADE 58MM	HORTALIÇAS

## 98 CÉLULAS ESPECIAL



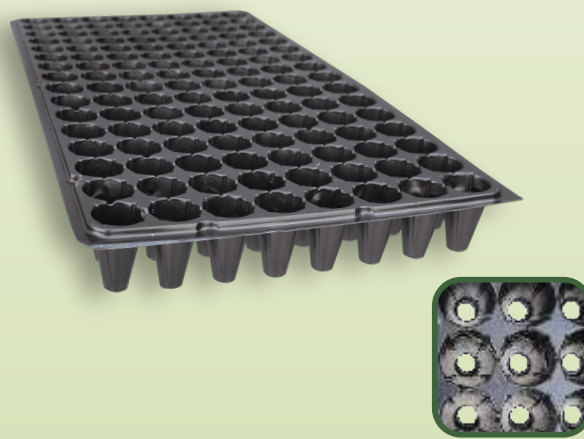
DIMENSÕES DO PRODUTO			DIMENSÕES DA CÉLULA			SUGESTÃO DE PLANTIO
 EXTERNA 565 X 300MM	 ESPESSURA 0,70/ 0,90MM	 QUANTIDADE NO PACOTE 100/ 50 UNIDADES	 BOCA 37MM	 VOLUME 50CM <sup>3</sup>	 PROFUNDIDADE 73MM	CANA-DE-AÇÚCAR URUCUM

## 98 CÉLULAS BAIXA



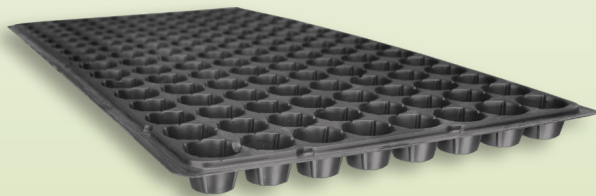
DIMENSÕES DO PRODUTO			DIMENSÕES DA CÉLULA			SUGESTÃO DE PLANTIO
 EXTERNA 545 X 280MM	 ESPESSURA 0,70/ 0,90MM	 QUANTIDADE NO PACOTE 100/ 50 UNIDADES	 BOCA 33MM	 VOLUME 18CM <sup>3</sup>	 PROFUNDIDADE 21MM	HIDROPONIAS

## 128 CÉLULAS



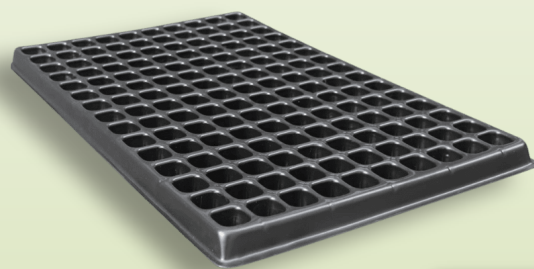
DIMENSÕES DO PRODUTO			DIMENSÕES DA CÉLULA			SUGESTÃO DE PLANTIO
 EXTERNA 545 X 280MM	 ESPESSURA 0,58/ 0,70/ 0,90MM	 QUANTIDADE NO PACOTE 150/ 100/ 50 UNIDADES	 BOCA 30MM	 VOLUME 20CM <sup>3</sup>	 PROFUNDIDADE 48MM	ORNAMENTAIS HORTALIÇAS TOMATE JILO

## 128 CÉLULAS BAIXA



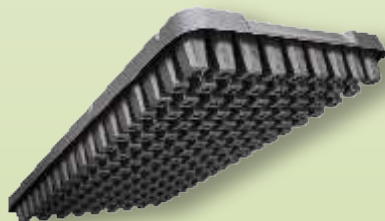
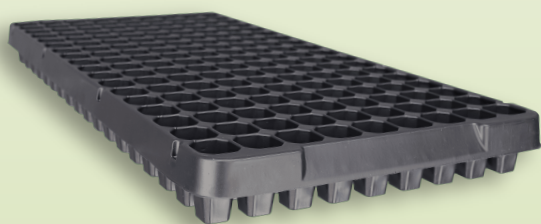
DIMENSÕES DO PRODUTO			DIMENSÕES DA CÉLULA			SUGESTÃO DE PLANTIO
 EXTERNA 545 X 280 MM	 ESPESSURA 0,70/ 0,90MM	 QUANTIDADE NO PACOTE 100/ 50 UNIDADES	 BOCA 30MM	 VOLUME 12CM <sup>3</sup>	 PROFUNDIDADE 19MM	HIDROPONIAS

## 150 CÉLULAS



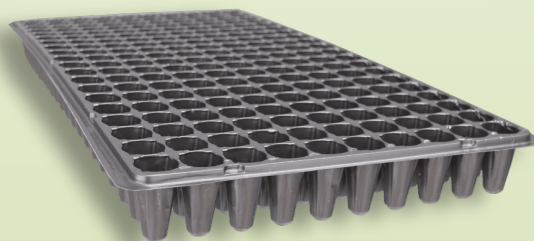
DIMENSÕES DO PRODUTO			DIMENSÕES DA CÉLULA			SUGESTÃO DE PLANTIO
 EXTERNA 615 X 395MM	 ESPESSURA 2,20MM	 QUANTIDADE NO PACOTE 30 UNIDADES	 BOCA 31MM	 VOLUME 30CM <sup>3</sup>	 PROFUNDIDADE 48MM	CANA-DE-AÇUCAR MAMÃO BANANA

## 162 CÉLULAS



DIMENSÕES DO PRODUTO			DIMENSÕES DA CÉLULA			SUGESTÃO DE PLANTIO
 EXTERNA 555 X 280MM	 ESPESSURA 0,70/ 0,90MM	 QUANTIDADE NO PACOTE 100/ 50 UNIDADES	 BOCA 26MM	 VOLUME 20CM <sup>3</sup>	 PROFUNDIDADE 46MM	CANA-DE-AÇUCAR FLORES

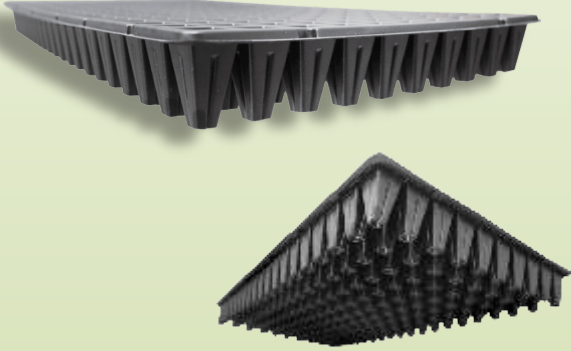
## 200 CÉLULAS



DIMENSÕES DO PRODUTO			DIMENSÕES DA CÉLULA			SUGESTÃO DE PLANTIO
 EXTERNA 545 X 280MM	 ESPESSURA 0,58/ 0,70/ 0,90MM	 QUANTIDADE NO PACOTE 150/ 100/ 50 UNIDADES	 BOCA 23MM	 VOLUME 13CM <sup>3</sup>	 PROFUNDIDADE 40MM	HORTALIÇAS

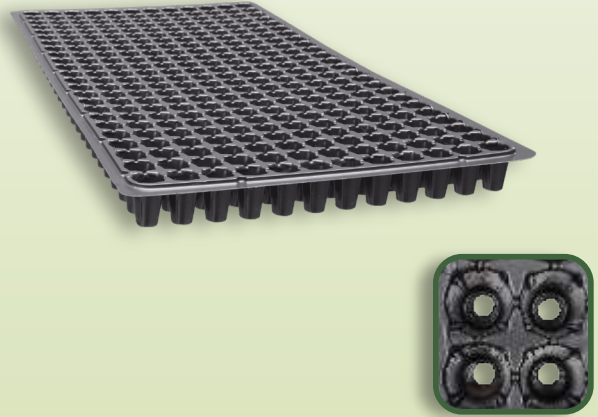


# 200 CÉLULAS QUADRADA



DIMENSÕES DO PRODUTO			DIMENSÕES DA CÉLULA			SUGESTÃO DE PLANTIO
EXTERNA 545 X 280 MM	ESPESSURA 0,58/ 0,70/ 0,90MM	QUANTIDADE NO PACOTE 150/ 100/ 50 UNIDADES	BOCA 22,5MM	VOLUME 11CM <sup>3</sup>	PROFUNDIDADE 40 MM	HORTALIÇAS

# 288 CÉLULAS



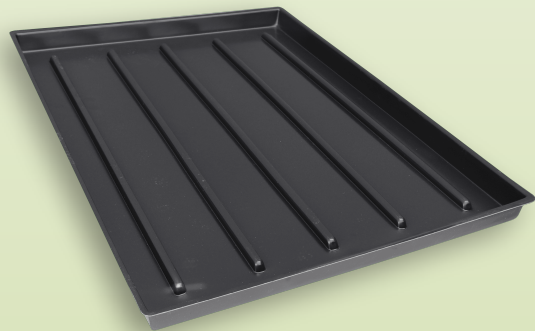
DIMENSÕES DO PRODUTO			DIMENSÕES DA CÉLULA			SUGESTÃO DE PLANTIO
EXTERNA 545 X 280MM	ESPESSURA 0,58/ 0,70/ 0,90MM	QUANTIDADE NO PACOTE 150/ 100/ 50 UNIDADES	BOCA 19MM	VOLUME 7CM <sup>3</sup>	PROFUNDIDADE 31MM	HORTICULTURA

# HIDROPONIA PEQUENA



DIMENSÕES DO PRODUTO			DIMENSÕES DA CÉLULA			SUGESTÃO DE PLANTIO
EXTERNA 465 X 302MM	ESPESSURA 0,90MM	QUANTIDADE NO PACOTE 50 UNIDADES	PROFUNDIDADE 16MM			HIDROPONICAS JARDINAGEM FORRAGEM

# HIDROPONIA GRANDE



DIMENSÕES DO PRODUTO			DIMENSÕES DA CÉLULA			SUGESTÃO DE PLANTIO
EXTERNA 615 X 440MM	ESPESSURA 1,50MM	QUANTIDADE NO PACOTE 30 UNIDADES	PROFUNDIDADE 30MM			HIDROPONICAS JARDINAGEM FORRAGEM

# CATÁLOGO DE PRODUTOS

BANDEJAS  
**NOVAFORM**  
AGRO

 **(19) 3636-1610**

   /anovaform

**[www.novaform.com.br](http://www.novaform.com.br)**

Av. Dolores Martins Rubinho, 588 - Distrito Industrial,  
São João da Boa Vista - SP

